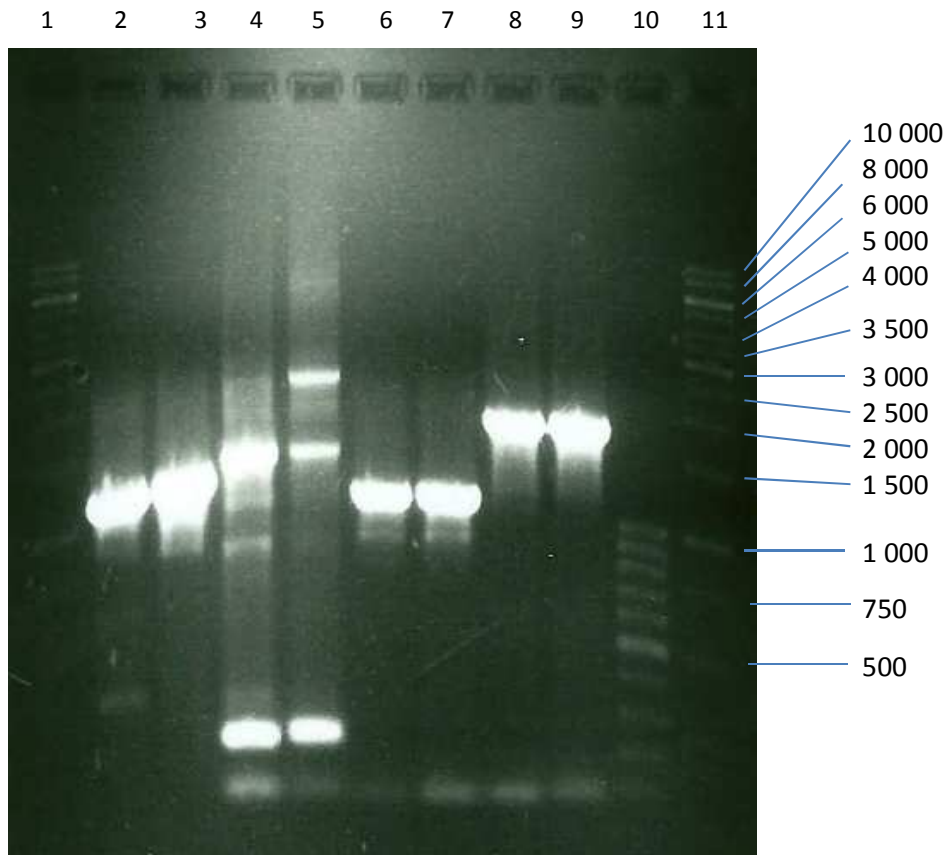


## Gel nach PCR von p2 $\mu$ Hyp-PAL-CHS-4CL und pOMT vom 26.6.12



- 1: Marker 1kb
- 2: CHS-
- 3: CHS+
- 4: PAL-
- 5: PAL+
- 6: OMT-
- 7: OMT+
- 8: 4CL-
- 9: 4CL+
- 10: Marker 100bp
- 11: Marker 1kb

Zur Benennung: - bedeutet ohne Konsensussequenz, + bedeutet mit Konsensussequenz